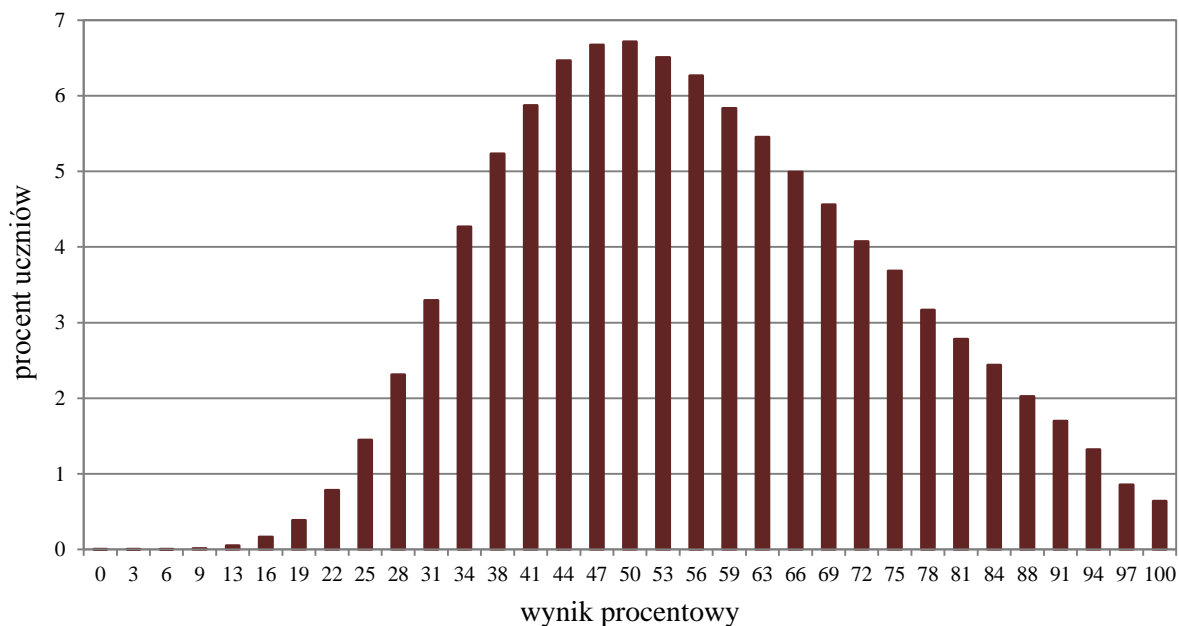


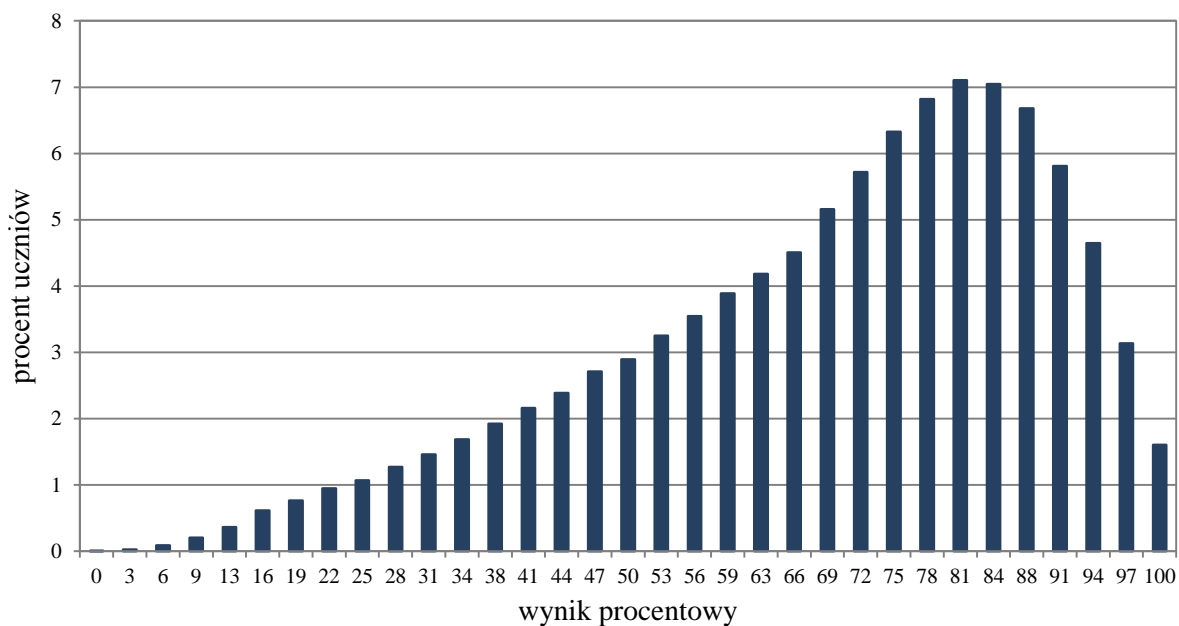
Rozkłady wyników i parametry statystyczne rozkładu wyników egzaminu gimnazjalnego w kwietniu 2016 r.

Na wykresach A–L zostały przedstawione rozkłady wyników uczniów bez dysfunkcji oraz uczniów ze specyficznymi trudnościami w uczeniu się.

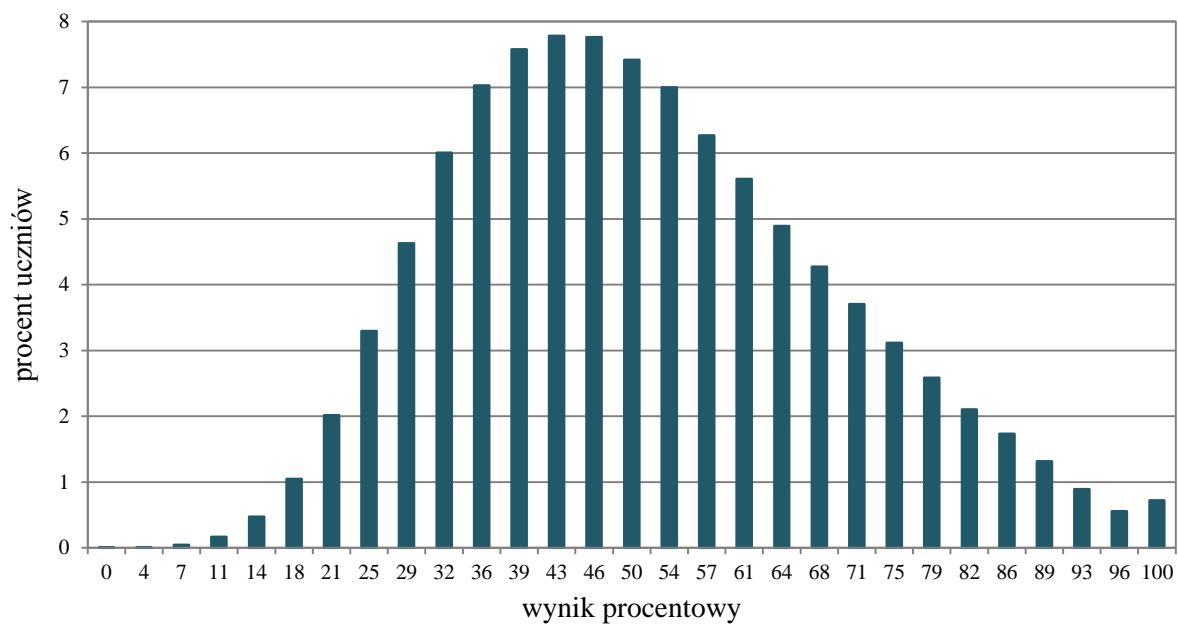
Wykres A. Rozkład wyników uczniów – część humanistyczna z zakresu historii i wiedzy o społeczeństwie



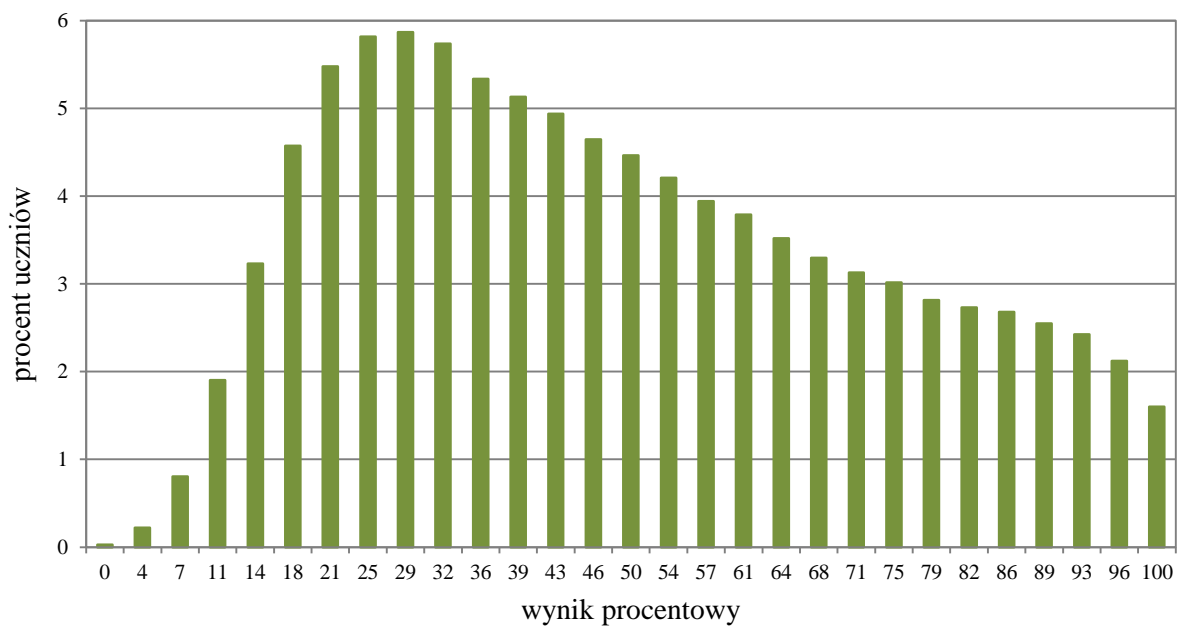
Wykres B. Rozkład wyników uczniów – część humanistyczna z zakresu języka polskiego



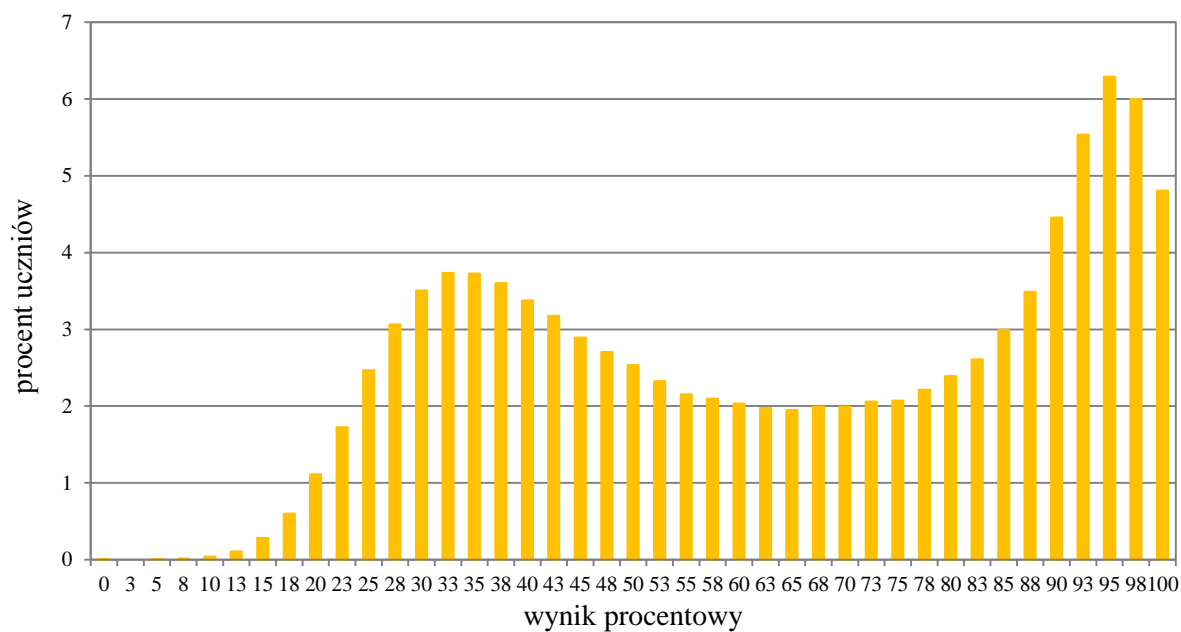
Wykres C. Rozkład wyników uczniów – część matematyczno-przyrodnicza z zakresu przedmiotów przyrodniczych



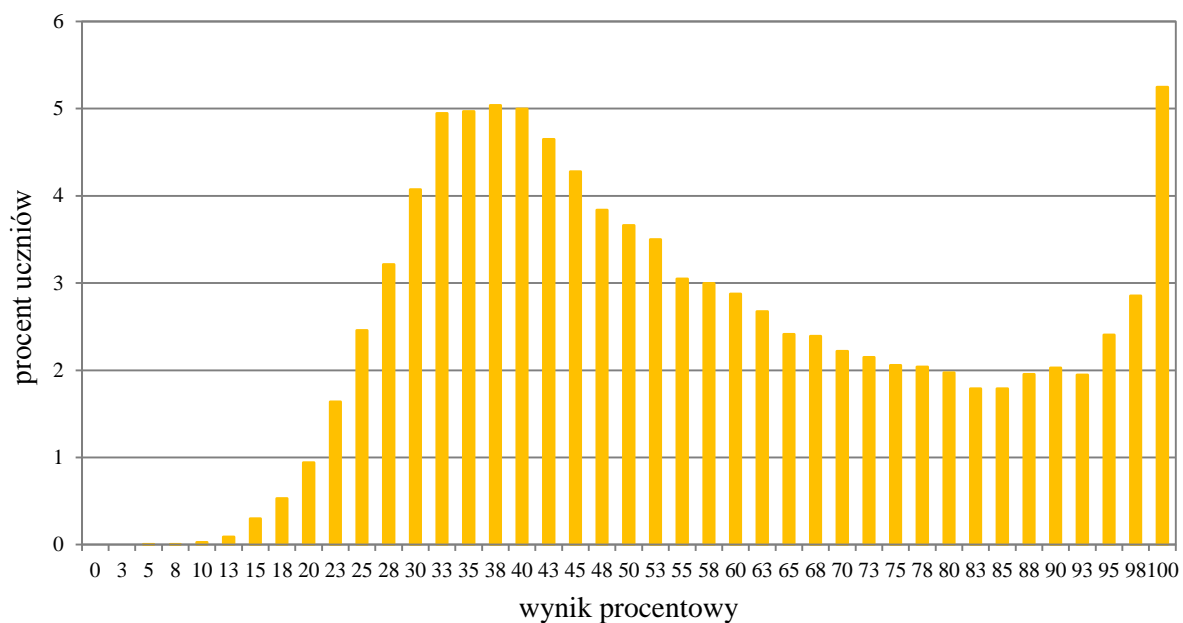
Wykres D. Rozkład wyników uczniów – część matematyczno-przyrodnicza z zakresu matematyki



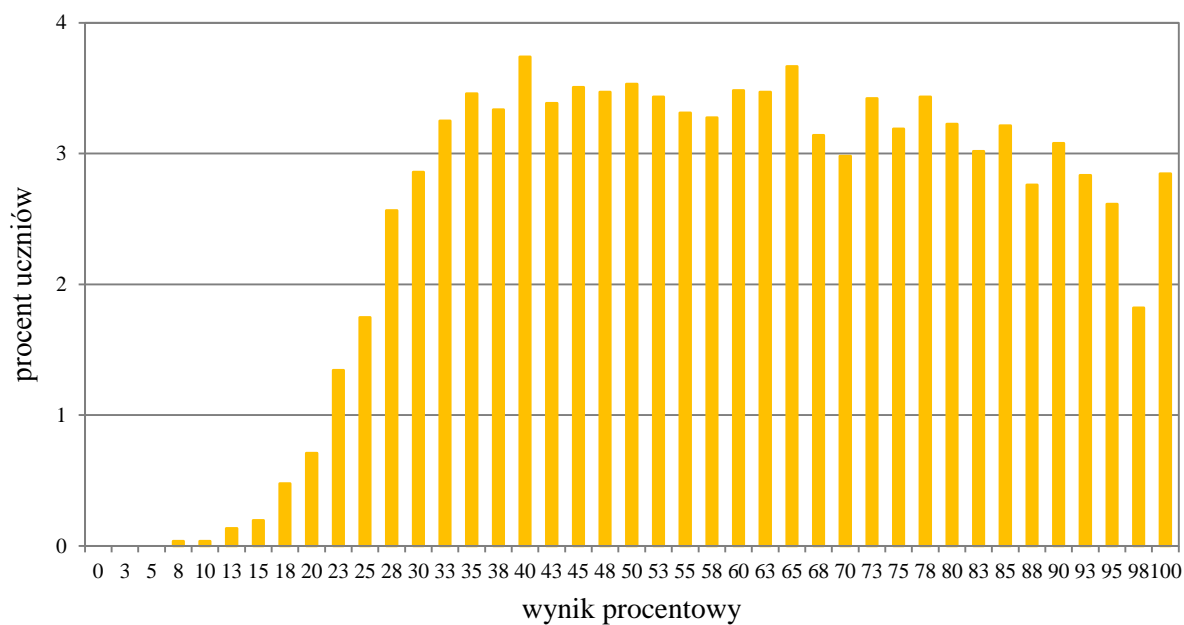
Wykres E. Rozkład wyników uczniów – język angielski poziom podstawowy



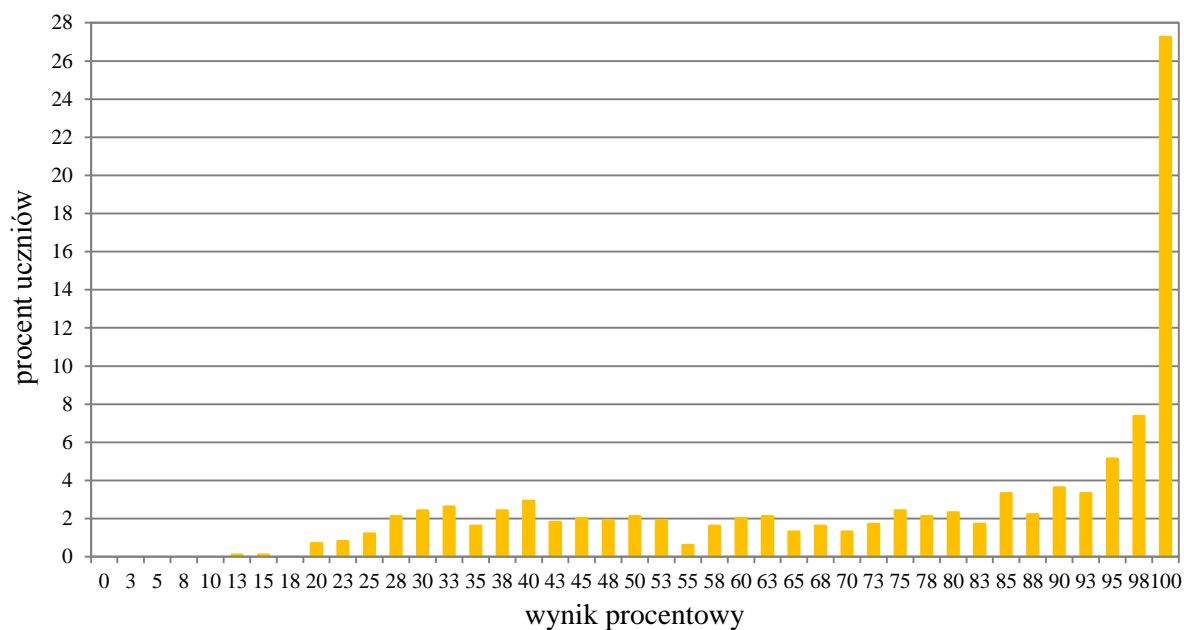
Wykres F. Rozkład wyników uczniów – język niemiecki poziom podstawowy



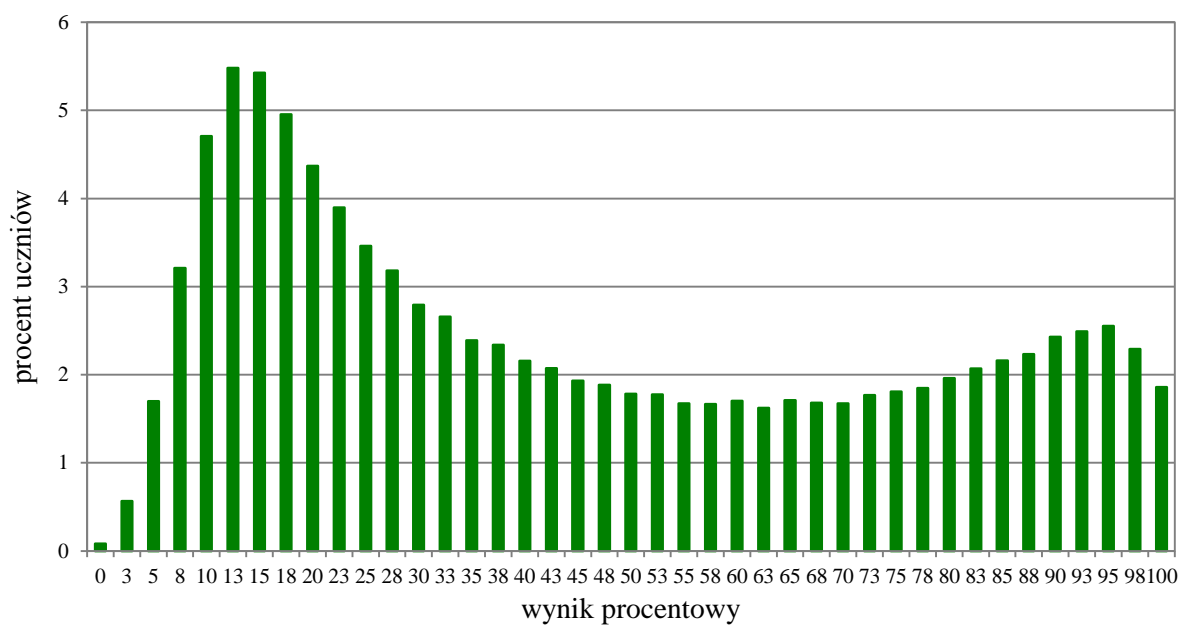
Wykres G. Rozkład wyników uczniów – język rosyjski poziom podstawowy



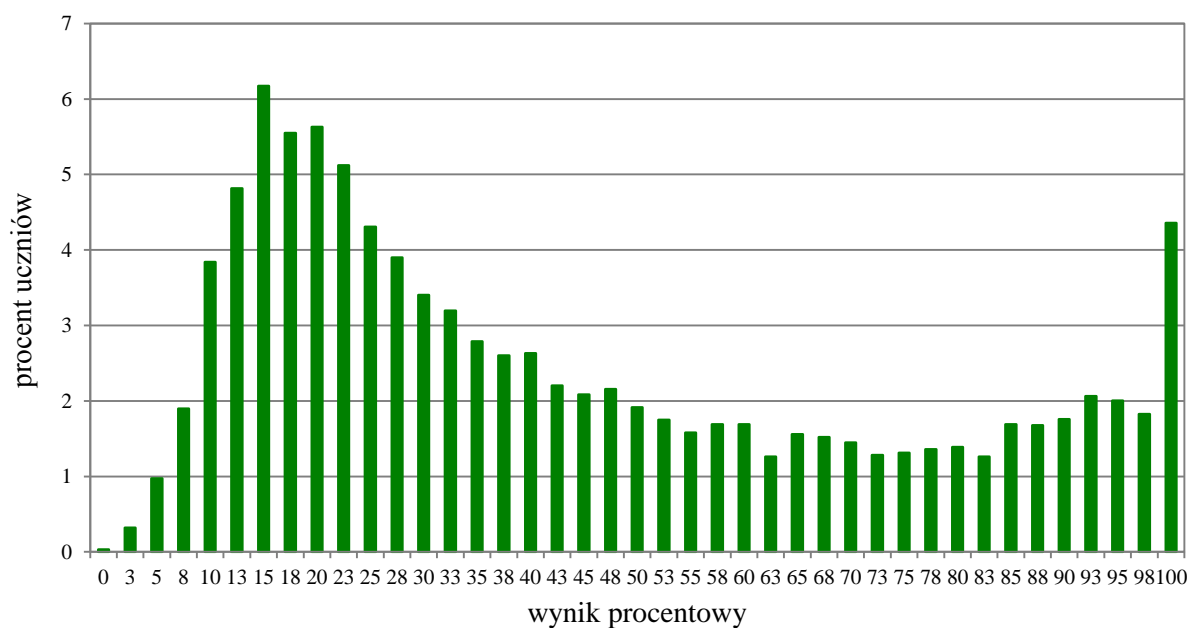
Wykres H. Rozkład wyników uczniów – język francuski poziom podstawowy



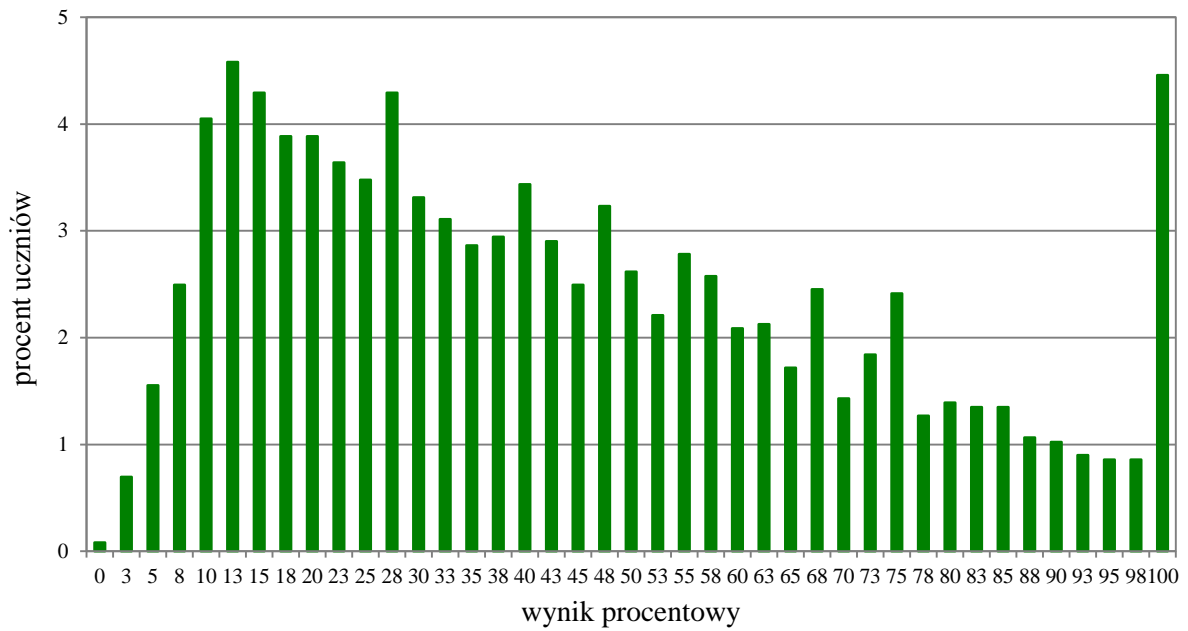
Wykres I. Rozkład wyników uczniów – język angielski poziom rozszerzony



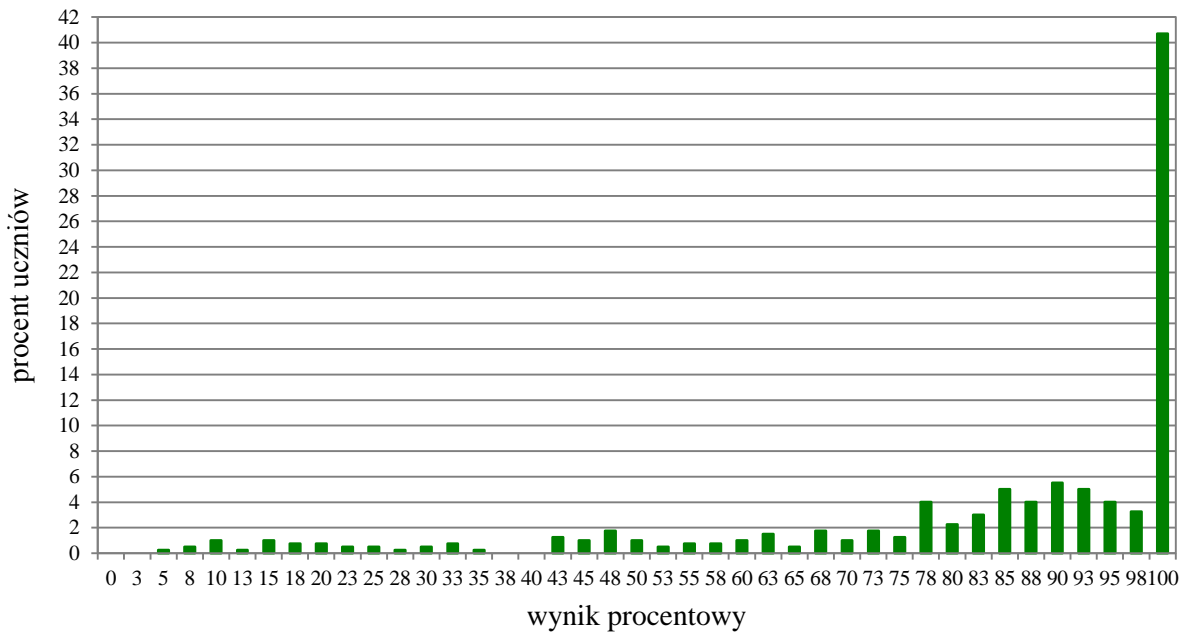
Wykres J. Rozkład wyników uczniów – język niemiecki poziom rozszerzony



Wykres K. Rozkład wyników uczniów – język rosyjski poziom rozszerzony



Wykres L. Rozkład wyników uczniów – język francuski poziom rozszerzony



Parametry statystyczne rozkładu wyników egzaminu gimnazjalnego

	Liczba uczniów	Średnia (%)	Minimum (%)	Maksimum (%)	Mediana (%)	Dominanta (%)	Odchylenie standardowe (%)
Część humanistyczna z zakresu historii i wiedzy o społeczeństwie	344 943	56	0	100	53	50	18
Część humanistyczna z zakresu języka polskiego	344 677	69	0	100	72	81	20
Część matematyczno-przyrodnicza z zakresu przedmiotów przyrodniczych	344 689	51	0	100	50	43	18
Część matematyczno-przyrodnicza z zakresu matematyki	345 071	49	0	100	46	29	24
Język angielski – poziom podstawowy	296 797	64	0	100	65	95	26
Język niemiecki – poziom podstawowy	38 393	57	5	100	53	100	23
Język rosyjski – poziom podstawowy	8 184	61	8	100	60	40	22
Język francuski – poziom podstawowy	991	75	13	100	85	100	26
Język hiszpański – poziom podstawowy	639	71	13	100	78	100	24
Język włoski – poziom podstawowy	116	67	18	100	65	100	24
Język angielski – poziom rozszerzony	285 365	45	0	100	38	13	30
Język niemiecki – poziom rozszerzony	10 074	44	0	100	35	15	29
Język rosyjski – poziom rozszerzony	2 445	44	0	100	40	13	27
Język francuski – poziom rozszerzony	398	84	5	100	93	100	23
Język hiszpański – poziom rozszerzony	173	71	23	100	70	100	20
Język włoski – poziom rozszerzony	18	78	28	98	88	88	23

Uwaga!

Średnich wyników egzaminu gimnazjalnego w 2016 r. **nie powinno się** porównywać ze średnimi wynikami egzaminu gimnazjalnego z lat poprzednich.