

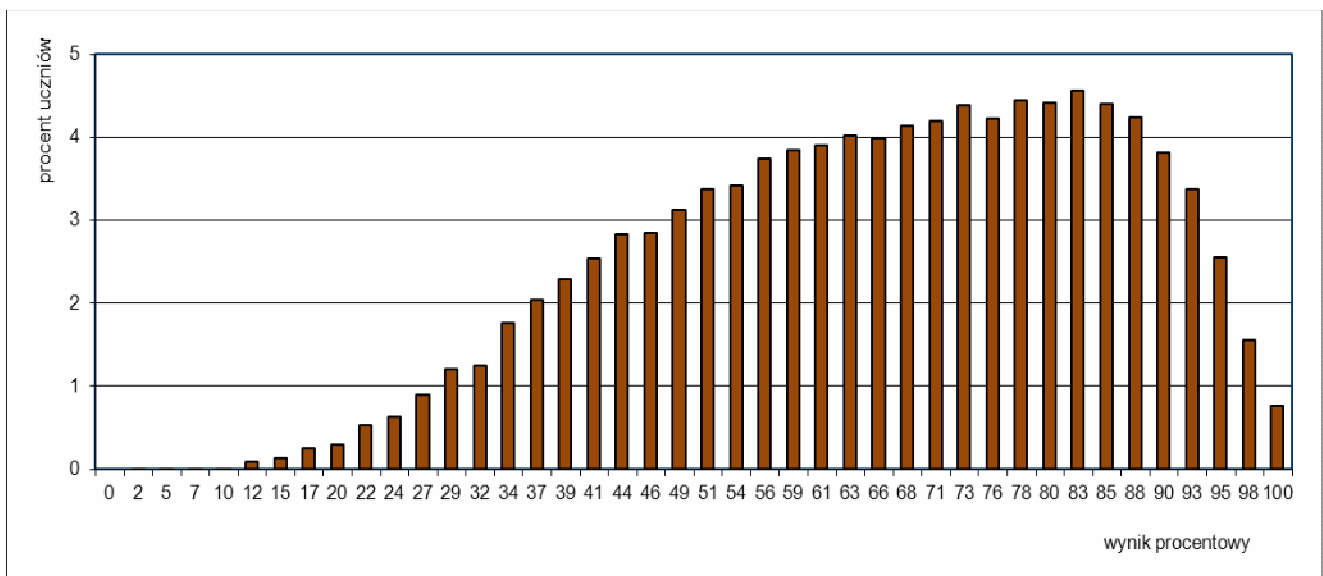


Rozkłady wyników i parametry statystyczne rozkładu wyników sprawdzianu przeprowadzonego w kwietniu 2015 r.

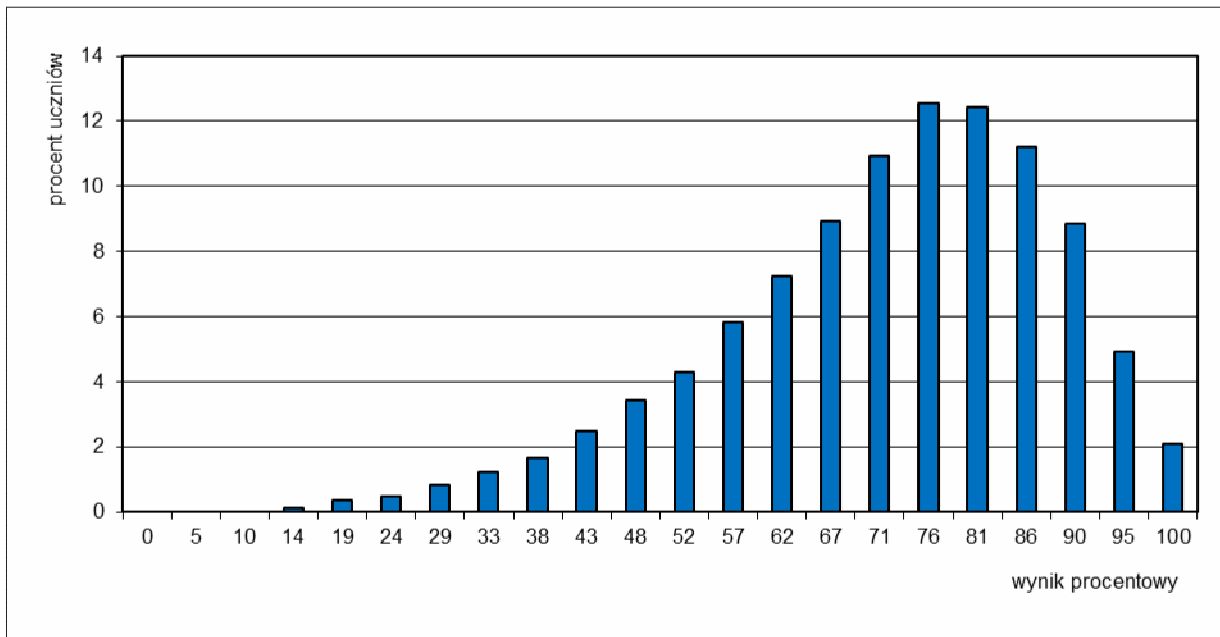
województwo pomorskie

Na wykresach A–E zostały przedstawione rozkłady wyników uczniów bez niepełnosprawności oraz uczniów ze specyficznymi trudnościami w uczeniu się.

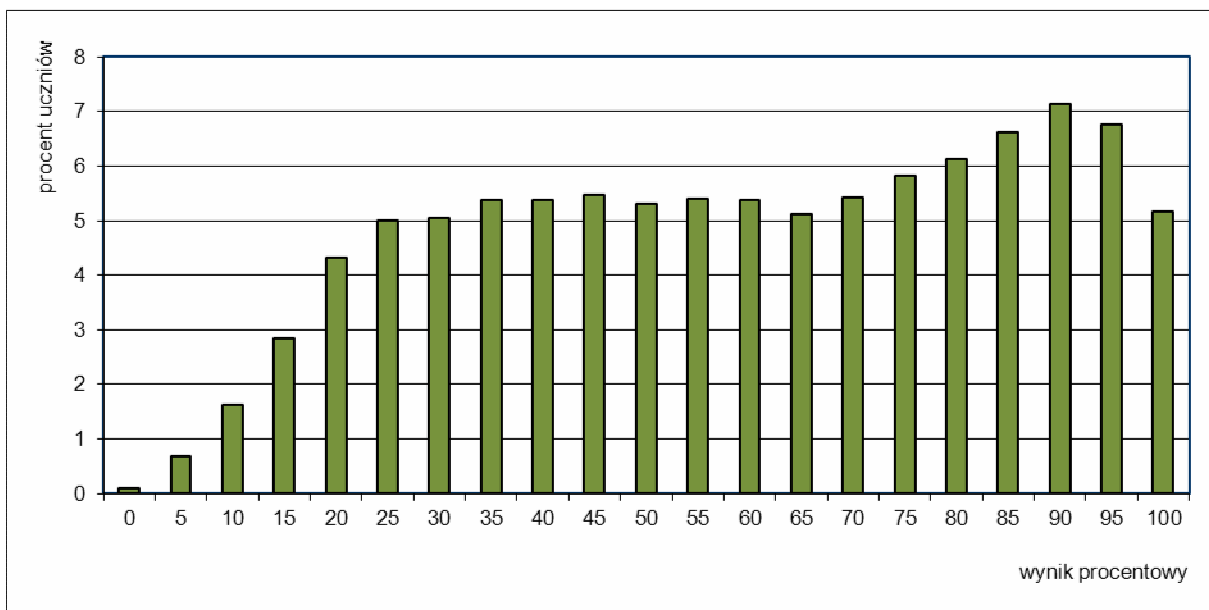
Wykres A. Rozkład wyników uczniów – część 1. (ogółem)



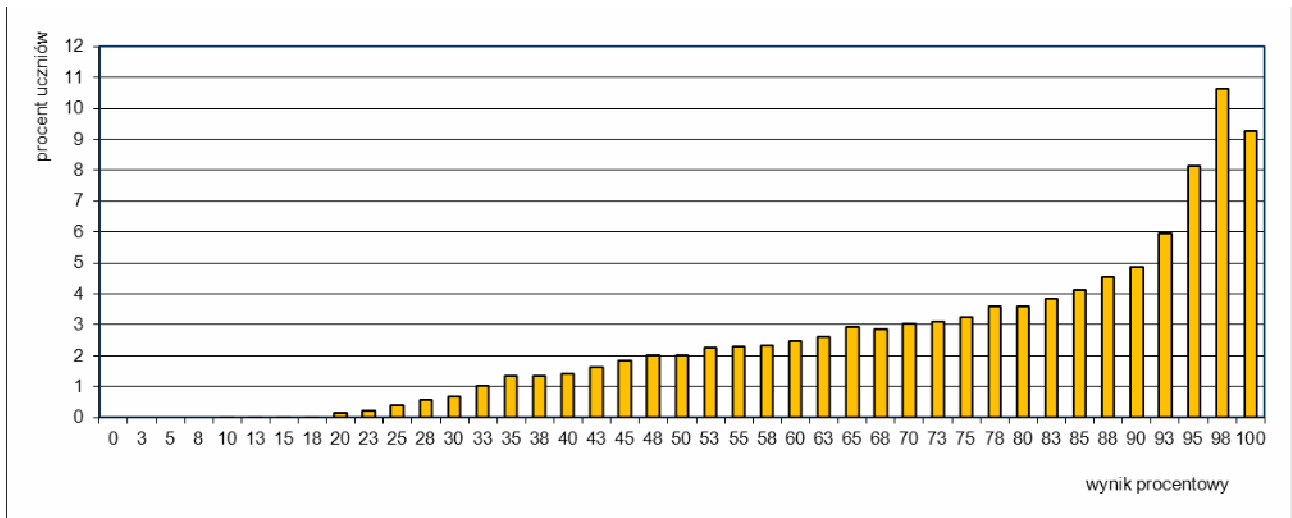
Wykres B. Rozkład wyników uczniów – część 1. (język polski)



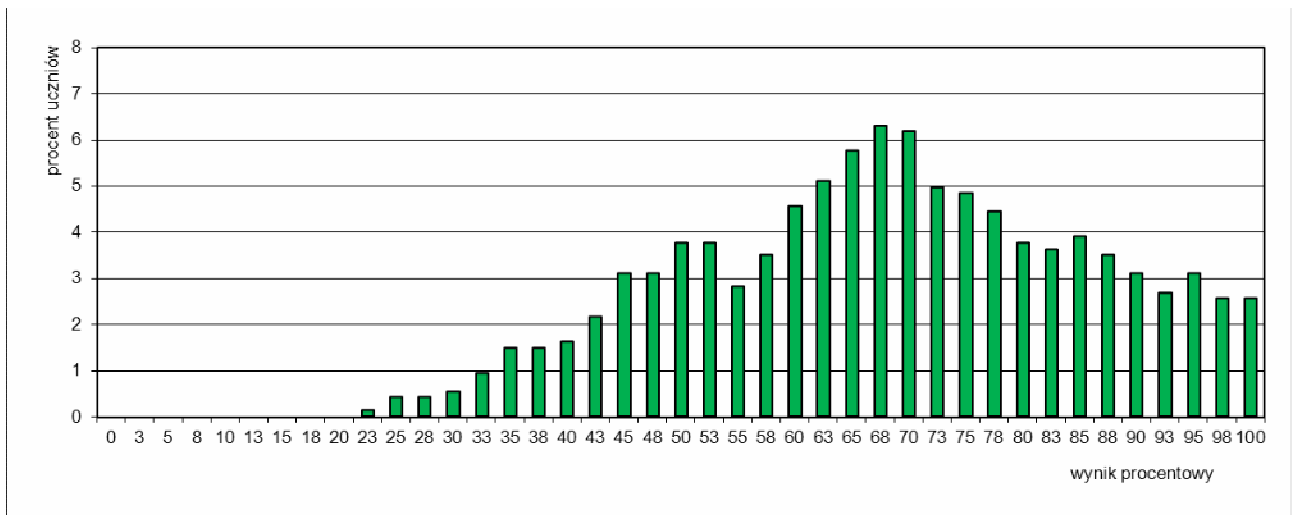
Wykres C. Rozkład wyników uczniów – część 1. (matematyka)



Wykres D. Rozkład wyników uczniów – część 2. – język angielski



Wykres E. Rozkład wyników uczniów – część 2. – język niemiecki



Parametry statystyczne rozkładu wyników sprawdzianu 2015

		Liczba uczniów	Średnia (%)	Minimum (%)	Maksimum (%)	Mediana (%)	Dominanta (%)	Odchylenie standardowe (%)
Część 1.								
Ogółem		21 577	66	0	100	71	76	23
w tym	język polski		72	0	100	76	76	16
	matematyka		60	0	100	60	90	26
Część 2.								
Język angielski		20 799	77	0	100	83	98	20
Język niemiecki		745	68	23	100	68	68	17
Język rosyjski		31	34	20	48	33	28	7