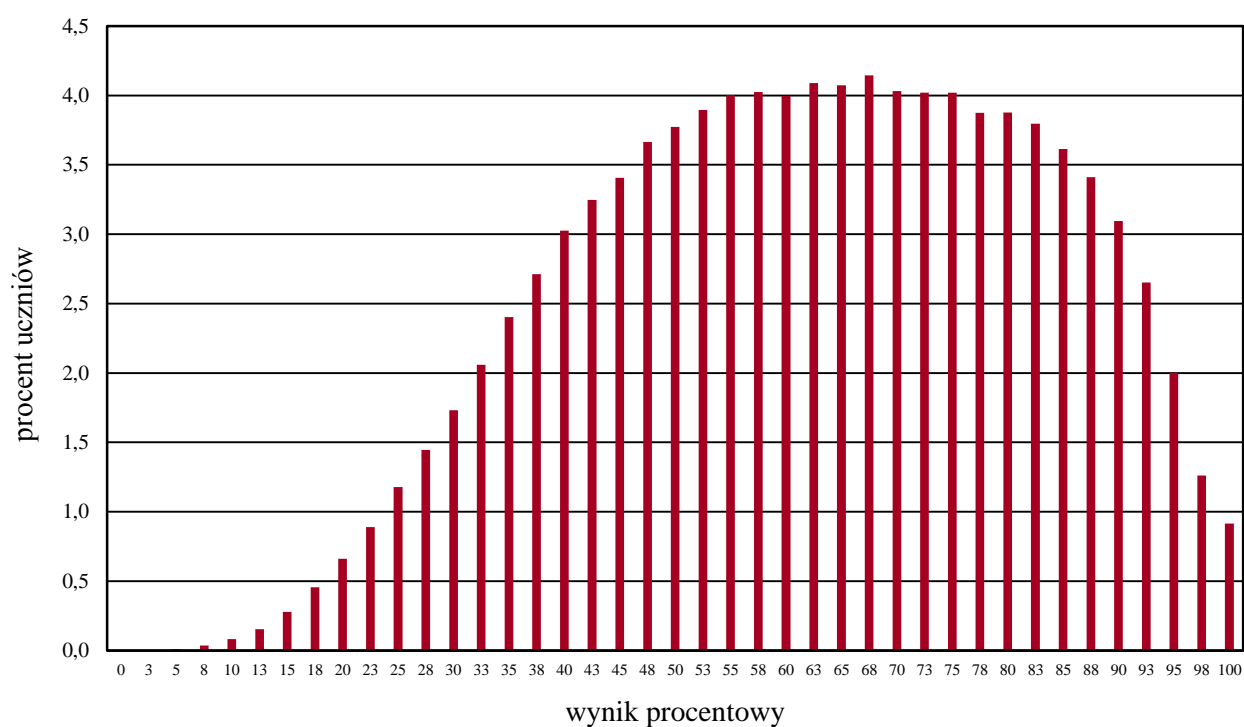


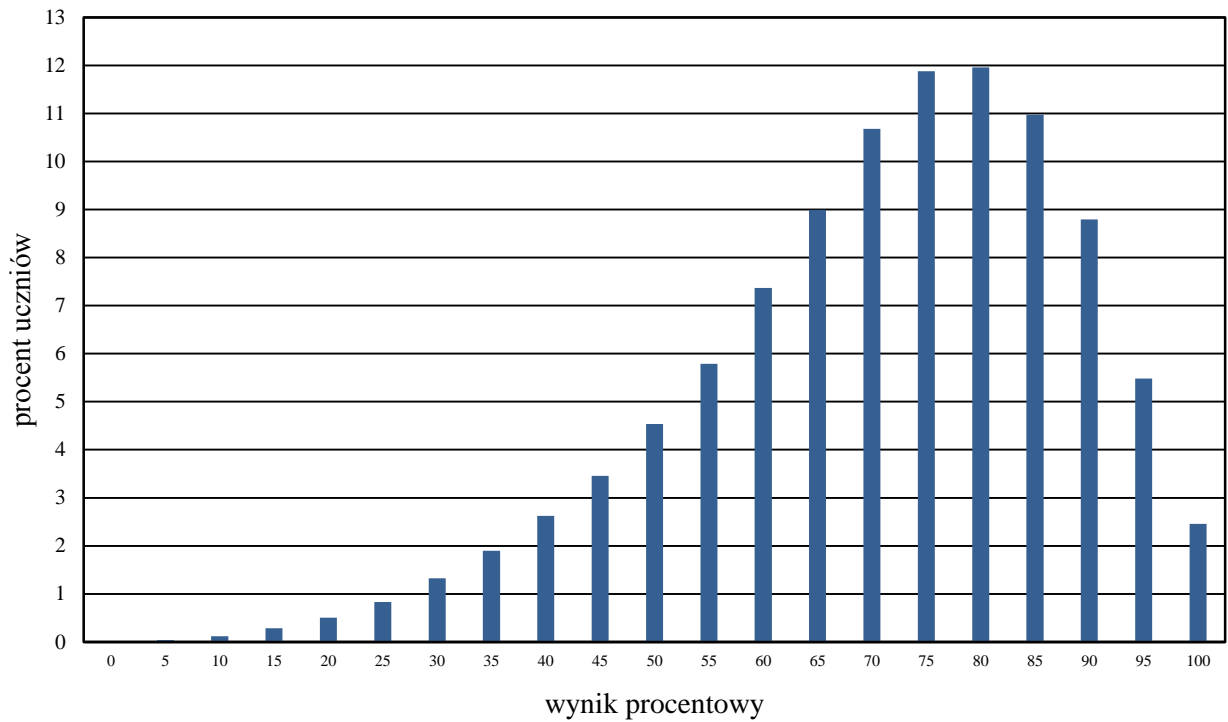
Rozkłady wyników i parametry statystyczne rozkładów wyników sprawdzianu przeprowadzonego w kwietniu 2016 r.

Na wykresach A–E zostały przedstawione rozkłady wyników uczniów bez niepełnosprawności oraz uczniów ze specyficznymi trudnościami w uczeniu się.

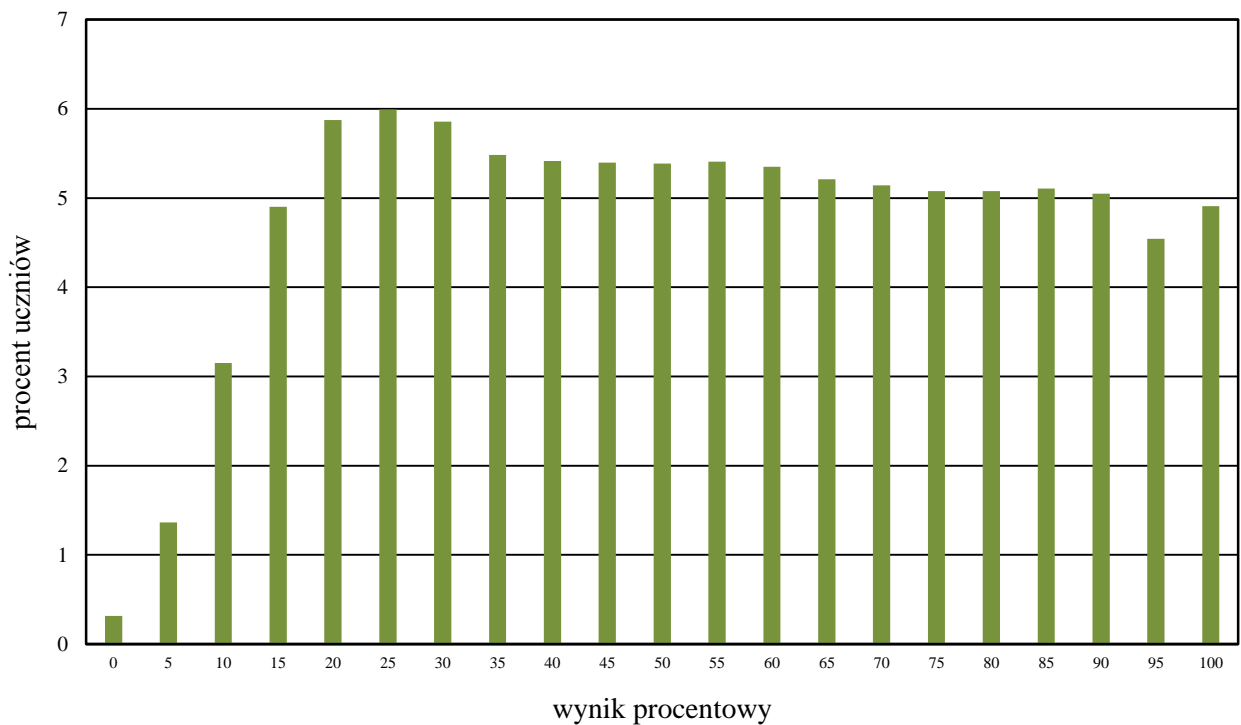
Wykres A. Rozkład wyników uczniów – część 1. (ogółem)



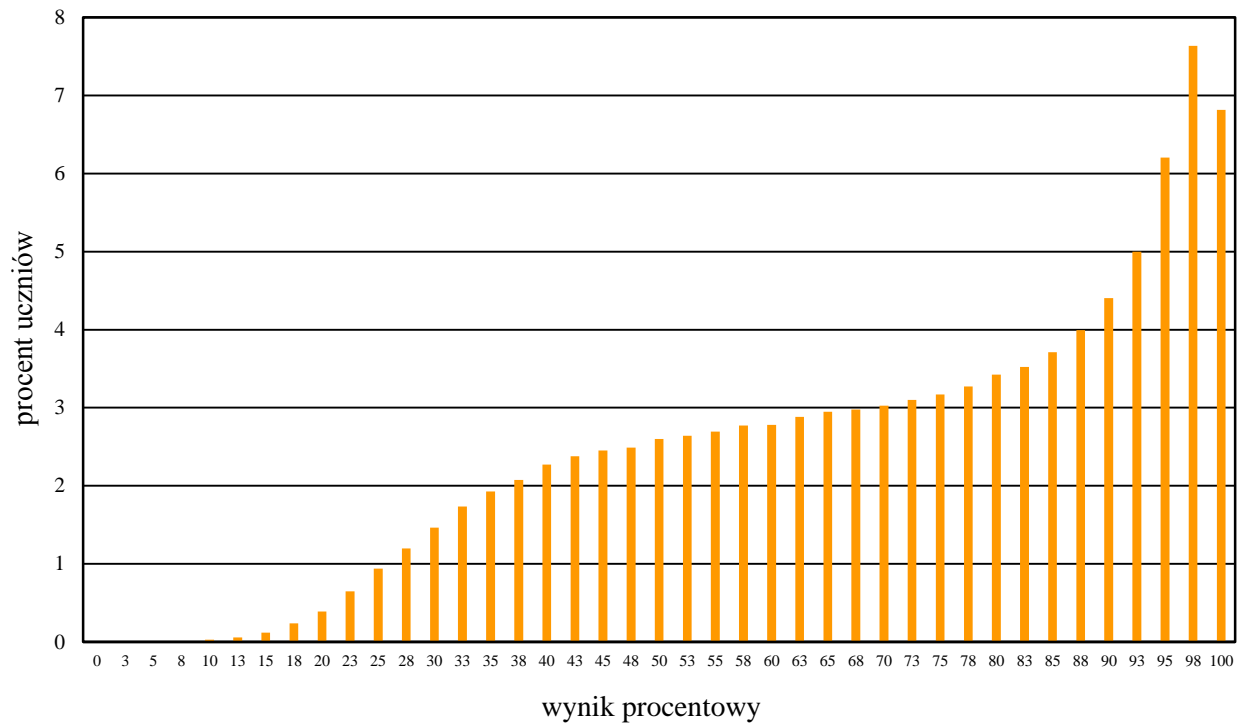
Wykres B. Rozkład wyników uczniów – część 1. (język polski)



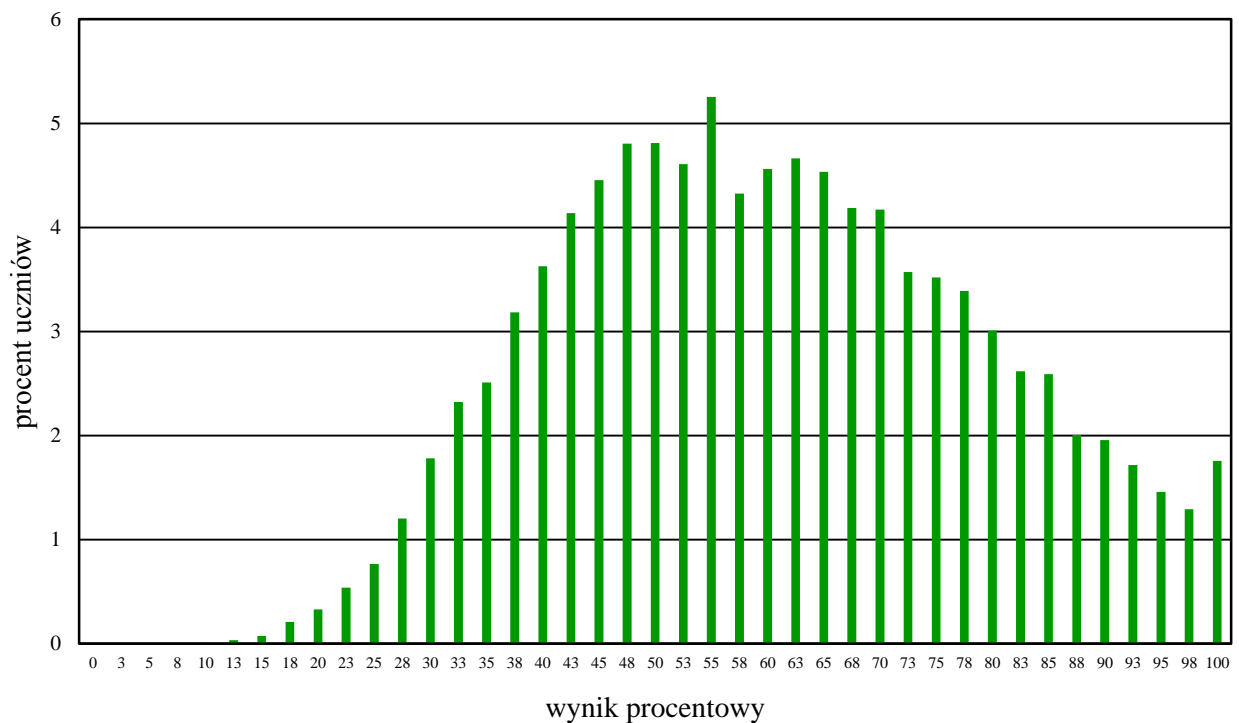
Wykres C. Rozkład wyników uczniów – część 1. (matematyka)



Wykres D. Rozkład wyników uczniów – część 2. – język angielski



Wykres E. Rozkład wyników uczniów – część 2. – język niemiecki



Parametry statystyczne rozkładu wyników sprawdzianu 2016

		Liczba uczniów	Średnia (%)	Minimum (%)	Maksimum (%)	Mediana (%)	Dominanta (%)	Odchylenie standardowe (%)
Część 1.								
Ogółem		336 370	63	0	100	63	68	20
w tym:	język polski		71	0	100	75	80	17
	matematyka		54	0	100	55	25	27
Część 2.								
Język angielski		321 281	71	0	100	75	98	22
Język francuski		201	67	20	100	73	100	24
Język niemiecki		14 861	61	10	100	60	55	19
Język rosyjski		196	63	18	100	63	40	23