

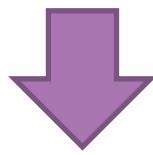


EDUKACJA SZKOLNA

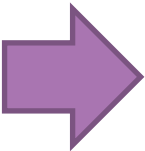
www.erasmusplus.org.pl



erasmus⁺



erasmus⁺



EDUKACJA
SZKOLNA

erasmus⁺

KSZTAŁCENIE
I SZKOLENIA
ZAWODOWE

erasmus⁺

SZKOLNICTWO
WYŻSZE

erasmus⁺

MŁODZIEŻ

erasmus⁺

EDUKACJA
DOROSŁYCH

erasmus⁺

PROJEKTY
CENTRALNE
I SPORT

www.erasmusplus.org.pl



Akcja 1

Mobilność edukacyjna

Mobilności nauczycieli, uczniów, wykładowców, pracowników młodzieżowych, studentów, młodych ludzi mające na celu doskonalenia zawodowe i zdobywanie doświadczeń.

Akcja 2

Partnerstwa strategiczne

Współpraca instytucji z obszarów objętych programem w celu wprowadzania długofalowych zmian, innowacji i dobrych praktyk w edukacji.

Akcja 3

Wsparcie reform w edukacji

W obszarze młodzieży i edukacji formalnej wspiera dialog i budowanie relacji między młodymi ludźmi a instytucjami oraz osobami odpowiedzialnymi za politykę dotyczącą młodzieży.

KRAJE UPRAWNIONE DO UDZIAŁU W PROGRAMIE ERASMUS+ W SEKTORZE EDUKACJI SZKOLNEJ

Instytucje z krajów partnerskich (tj. innych niż kraje programu) nie są uprawnione w projektach Współpracy szkół.

PAŃSTWA CZŁONKOWSKIE UNII EUROPEJSKIEJ (UE)

Belgia	Grecja	Litwa	Portugalia
Bułgaria	Hiszpania	Luksemburg	Rumunia
Czechy	Francja	Węgry	Słowenia
Dania	Chorwacja	Malta	Słowacja
Niemcy	Włochy	Holandia	Finlandia
Estonia	Cypr	Austria	Szwecja
Irlandia	Łotwa	Polska	Wielka Brytania


KRAJE SPOZA UE UCZESTNICZĄCE W PROGRAMIE

Była Jugosłowiańska Republika Macedonii	Islandia Liechtenstein	Norwegia Turcja
--	---------------------------	--------------------



PRIORYTETY HORYZONTALNE I SEKTOROWE W OBSZARZE EDUKACJI SZKOLNEJ

Akcja 2 Projekty strategiczne



Żeby uzyskać dofinansowanie, projekt musi wpisywać się w co najmniej jeden priorytet horyzontalny lub co najmniej jeden priorytet sektorowy.

- Rozwijanie umiejętności podstawowych i kompetencji kluczowych
- Włączenie społeczne
- Otwarte i innowacyjne praktyki w erze cyfrowej
- Wybór oraz kształcenie i szkolenie wychowawców, edukatorów
- Przejrzystość i uznawanie umiejętności i kwalifikacji
- Zrównoważone inwestycje, wydajność i efektywność w dziedzinie kształcenia i szkolenia
- Społeczna i edukacyjna wartość europejskiego dziedzictwa kulturowego

Ugruntowanie statusu zawodów nauczycielskich

uatrakcyjnienie kariery zawodowej, wspieranie doskonalenia zawodowego nauczycieli, wspieranie nauczycieli w pracy ze zróżnicowanymi grupami uczniów...

Wspieranie zdobywania umiejętności i kompetencji

na przykład poprzez stosowanie skutecznych i innowacyjnych metod nauczania i oceniania, rozwijanie krytycznego myślenia, wykorzystanie nauk ścisłych, całościowe podejście do nauczania języków...

Wsparcie szkół w walce z wczesnym kończeniem nauki oraz problemami uczniów z grup defaworyzowanych

Podnoszenie jakości wczesnej edukacji i opieki

UWAGA!

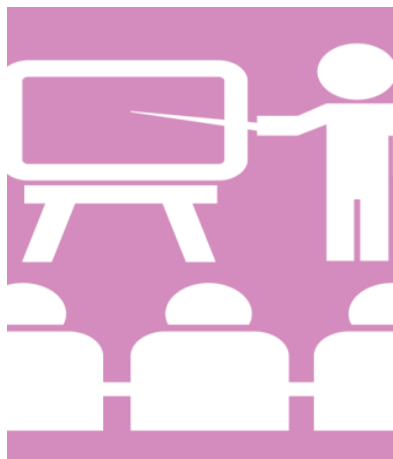
Wniosek będzie traktowany jako wysoce adekwatny jeśli:

- odpowiada na priorytet horyzontalny „Edukacja włączająca, szkolenie i młodzież”
- odpowiada na priorytet „Społeczna i edukacyjna wartość europejskiego dziedzictwa kulturowego
- odpowiada na co najmniej jeden z „Priorytetów europejskich w kontekście krajowym”

erasmus 

EDUKACJA SZKOLNA KONKURS 2018

AKCJA 1 KA101



CELE PROJEKTU:

- PODNIESIENIE POZIOMU ORAZ JAKOŚCI PRACY SZKOŁY
- PODNIESIENIE KOMPETENCJI ZAWODOWYCH PRACOWNIKÓW SZKOŁY
- REALIZACJA MOBILNOŚCI ZAGRANICZNYCH PRACOWNIKÓW SZKOŁY
- WDROŻENIE ROZWIĄZAŃ/WIEDZY ZDOBYTYCH W TRAKCIE MOBILNOŚCI ZAGRANICZNYCH REALIZOWANYCH W RAMACH PROJEKTU



AKCJA 1 MOBILNOŚĆ KADRY EDUKACJI SZKOLNEJ

PRIORYTETY SEKTOROWE:

- WZMACNIANIE PROFESJONALNEGO PROFILU NAUCZYCIELI
- ROZWIJANIE UMIEJĘTNOŚCI PODSTAWOWYCH
- OGRANICZENIE PRZEDWCZESNEGO KOŃCZENIA NAUKI SZKOLNEJ
- PODNOSZENIE JAKOŚCI WCZESNEJ EDUKACJI I OPIEKI

www.erasmusplus.org.pl



ETAPY REALIZACJI PROJEKTU

Określenie potrzeb szkoły- utworzenie Europejskiego Planu Rozwoju Szkoły

Wybór uczestników projektu/rodzaju mobilności

Przygotowanie

Mobilność (realizacja wyjazdów zagranicznych)

Wdrażanie nowych rozwiązań/wiedzy/metodologii

Upowszechnianie rezultatów projektu

Ewaluacja projektu

OCENA JAKOŚCIOWA WNIOSKU



ORGANIZACJE UPRAWNIONE DO UDZIAŁU

SKŁADAJĄCE WNIOSEK INDYWIDUALNIE (PUBLICZNE I NIEPUBLICZNE)

- PRZEDSZKOLA
- SZKOŁY: PODSTAWOWE, SZKOŁY PONADPODSTAWOWE, ARTYSTYCZNE
- SPECJALNE OŚRODKI SZKOLNO-WYCHOWAWCZE
- MŁODZIEŻOWE OŚRODKI WYCHOWAWCZE
- MŁODZIEŻOWE OŚRODKI SOCJOTERAPII
- OŚRODKI REWALIDACYJNO-WYCHOWAWCZE

SKŁADAJĄCE WNIOSEK JAKO LIDER KONSORCJUM (PUBLICZNE I NIEPUBLICZNE)

- JEDNOSTKI SAMORZĄDU TERYTORIALNEGO
- ORGANY ADMINISTRACJI RZĄDOWEJ PROWADZĄCE SZKOŁY
- KURATORIA OŚWIATY
- INNE NIEPUBLICZNE PODMIOTY PROWADZĄCE SZKOŁY

Organ Prowadzący

- właściwa Jednostka Samorządu Terytorialnego (szkoły/przedszkola publiczne)
- właściwy organ administracji rządowej (np. Ministerstwo Kultury i Dziedzictwa Narodowego)
- niepubliczny podmiot prawny prowadzący szkołę/przedszkole (niepubliczne) np. fundacja, stowarzyszenie, spółka z o.o., kościelna osoba prawna

spełniająca następujące warunki:

- z siedzibą na terytorium RP
- posiadająca osobowość prawną
- reprezentowana przez przedstawicieli prawnych zgodnie z formą reprezentacji prawnej określonej w dokumentach założycielskich (np. statut, KRS)

KONSORCJUM

- skład konsorcjum: lider konsorcjum + minimum dwie szkoły
- lider konsorcjum = organ prowadzący członków konsorcjum
- członkowie konsorcjum oraz lider muszą pochodzić z tego samego kraju programu
- każdy członek konsorcjum zobowiązany jest do wyrobienia indywidualnego kodu PIC
- Lider konsorcjum zobowiązany jest do załączenia do wniosku pełnomocnictwa (mandate) udzielonego przez każdego z wchodzących członków konsorcjum

UPRAWNIENI UCZESTNICY MOBILNOŚCI

- PRACOWNICY SZKÓŁ
 - a) NAUCZYCIELE I OSOBY NIEBĘDĄCE NAUCZYCIELAMI
 - b) KADRA ZARZĄDZAJĄCA I DYREKTORZY SZKÓŁ
- POZOSTAŁA KADRA PEDAGOGICZNA
INSPEKTORZY SZKOLNI, DORADCY SZKOLNI, PEDAGODZY, PSYCHOLOGOWIE, ITD.

***SPEŁNIAJĄCY NASTĘPUJĄCE WARUNKI:**

- a) POZOSTAJĄCY W STOSUNKU PRACY ZE SZKOŁĄ WYSYŁAJĄCĄ
- b) ZAANGAŻOWANI W STRATEGICZNY ROZWÓJ SZKOŁY WYSYŁAJĄCEJ

CZAS TRWANIA PROJEKTU

- OD 12 DO 24 MIESIĘCY (*np. 13,18,20 miesięcy*)
- DATA ROZPOCZĘCIA PROJEKTU : od 01.06.2018 - 31.12.2018
- CZAS TRWANIA MOBILNOŚCI EDUKACYJNYCH: od 2 dni do 60 dni (*nie licząc okresu podróży*)

! DO DATY ROZPOCZĘCIA PROJEKTU W POWYŻSZYM OKRESIE NALEŻY DODAĆ MINIMUM 12 A MAKSYMALNIE 24 MIESIĄCE

TYPY MOBILNOŚCI EDUKACYJNYCH

udział w kursach zorganizowanych	poznawanie pracy na danym stanowisku poprzez obserwację	prowadzenie zajęć dydaktycznych i praca w szkole zagranicznej lub innej organizacji działającej w obszarze edukacji
kursy metodyczne, metodyczno-językowe, specjalistyczne, językowe	<i>job shadowing</i>	<i>teaching assignment abroad</i>

DOFINANSOWANIE PROJEKTU

DLA UCZESTNIKA MOBILNOŚCI

- KOSZTY PODRÓŻY
- WSPARCIE INDYWIDUALNE (*koszty utrzymania*)
- OPŁATA ZA UDZIAŁ W KURSIE (*opcja*)
- WSPARCIE OSÓB ZE SPECJALNYMI POTRZEBAMI (*opcja*)

DLA SZKOŁY

- WSPARCIE ORGANIZACYJNE (*np. administracja projektu, przygotowanie językowe uczestników, upowszechnianie rezultatów*)
- KOSZTY NADZWYCZAJNE (TYLKO DO UZYSKANIA GWARANCJI BANKOWEJ)

DOFINANSOWANIE PROJEKTU

- WALUTA: EURO
- FORMA: RYCZAŁT
- KOSZTY PODRÓŻY - KWOTA W ZALEŻNOŚCI OD ODLEGŁOŚCI
- WSPARCIE INDYWIDUALNE: WYLICZANE NA PODSTAWIE STAWEK DOFINANSOWANIA DLA AKCJI, KRAJU WYJAZDU I CZASU JEGO TRWANIA
- OPŁATA ZA UDZIAŁ W KURSIE: 70 EUR/DZIEŃ, MAKSYMALNIE 700 EUR NA UCZESTNIKA W PROJEKCIE
- WSPARCIE ORGANIZACYJNE: 350 EUR/MOBILNOŚĆ
- WSPARCIE OSÓB ZE SPECJALNYMI POTRZEBAMI: USTALANE INDYWIDUALNIE *(jeśli uzasadnione, koszty rzeczywiste)*
- KOSZTY NADZWYCZAJNE *(tylko do uzyskania gwarancji bankowej)*

Budżet projektu: samo kalkulujący się we wniosku

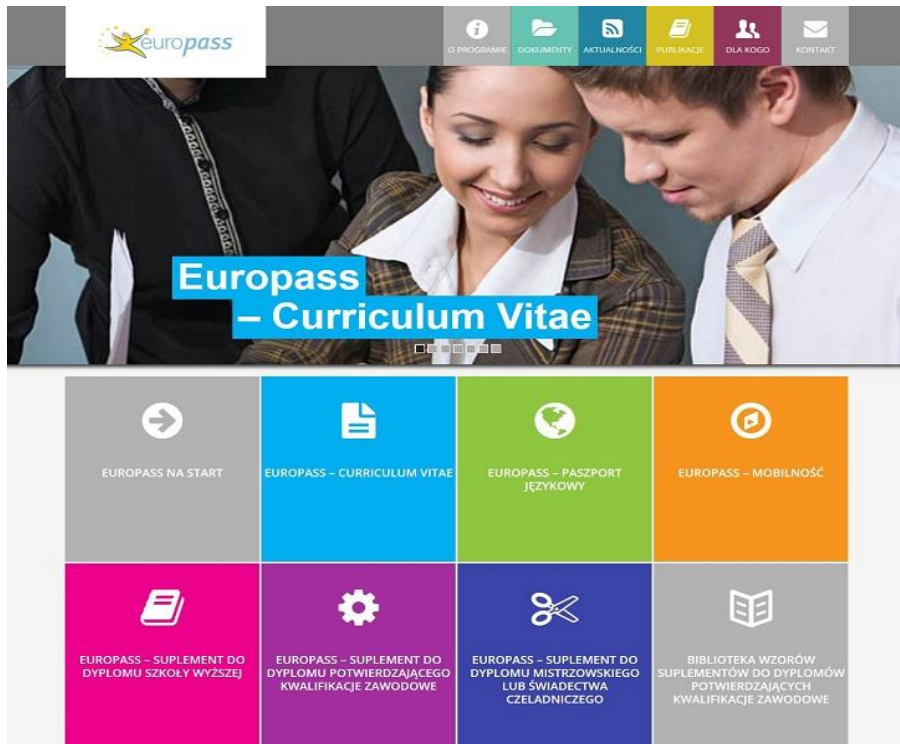
WNISKOWANIE

TERMIN SKŁADANIA WNISKÓW

1 luty 2018 r. (DO GODZ. 12.00 CZASU BRUKSELSKIEGO)

WNIOSK (E-FORM)

- SKŁADANY ELEKTRONICZNIE (ON-LINE) DO POLSKIEJ NARODOWEJ AGENCJI W POLSKIEJ WERSJI JĘZYKOWEJ
- SKŁADANY SAMODZIELNIE PRZEZ SZKOŁĘ LUB PRZEZ LIDERA KONSORCJUM W IMIENIU CZŁONKÓW KONSORCJUM
- TYLKO JEDEN WNIOSK MOŻE ZOSTAĆ ZŁOŻONY PRZEZ JEDNEGO WNISKODAWCĘ
- DO WNISKU OBOWIĄZKOWO MUSZĄ ZOSTAĆ ZAŁĄCZONE WYMAGANE INSTRUKCJĄ WNISKOWANIA DOKUMENTY
- NIEZBĘDNE JEST POSIADANIE KODU PIC PRZEZ KAŻDĄ ORGANIZACJĘ WNISKUJĄCĄ (W TYM PRZEZ LIDERA KONSORCJUM I KAŻDEGO Z JEGO CZŁONKÓW)

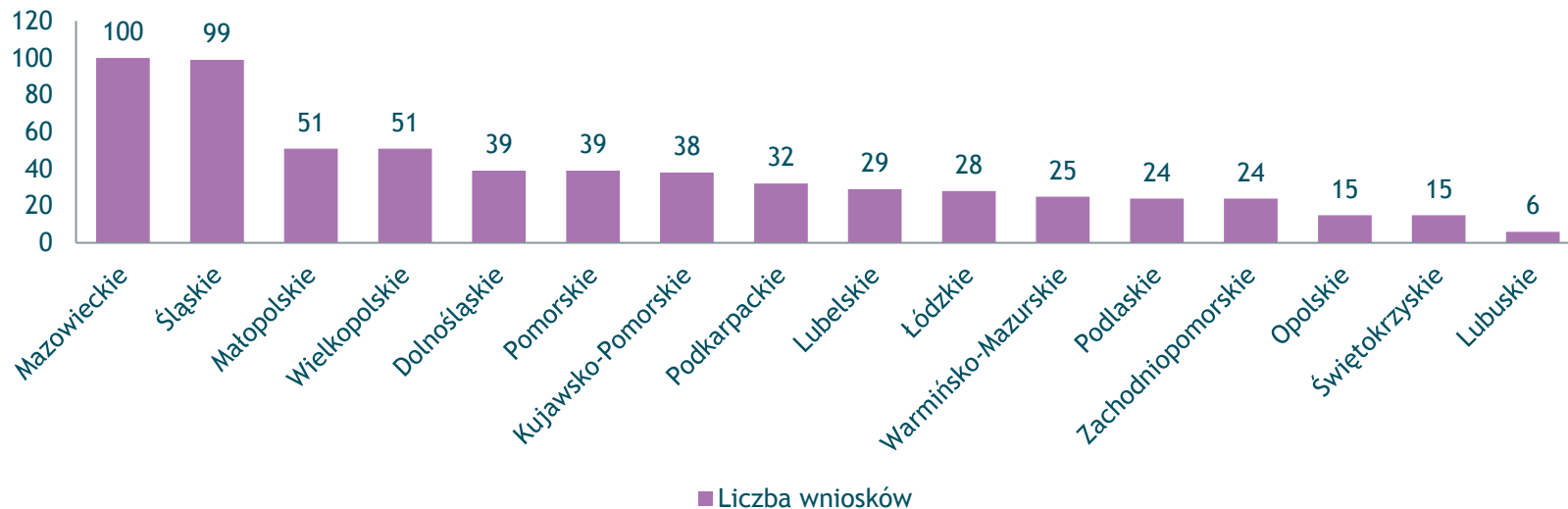


Inicjatywa Komisji Europejskiej umożliwiającą lepszą prezentację kwalifikacji i umiejętności zawodowych

Portfolio 5 dokumentów funkcjonujących w takiej samej formie na obszarze całej Europy

Fundacja Rozwoju Systemu Edukacji
Krajowe Centrum Europass
europass@frse.org.pl, tel. 22 463 15 10

LICZBA WNIOSKÓW KA1 SE EDYCJI 2017 WOJEWÓDZTWA



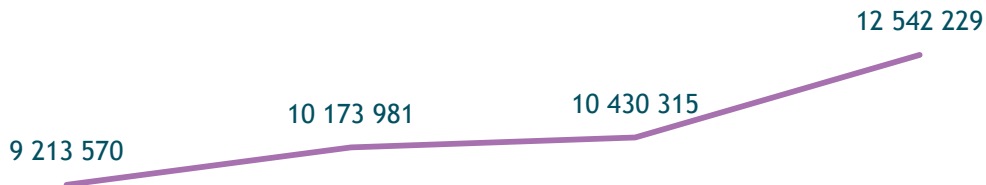


AKCJA 2 PARTNERSTWA STRATEGICZNE

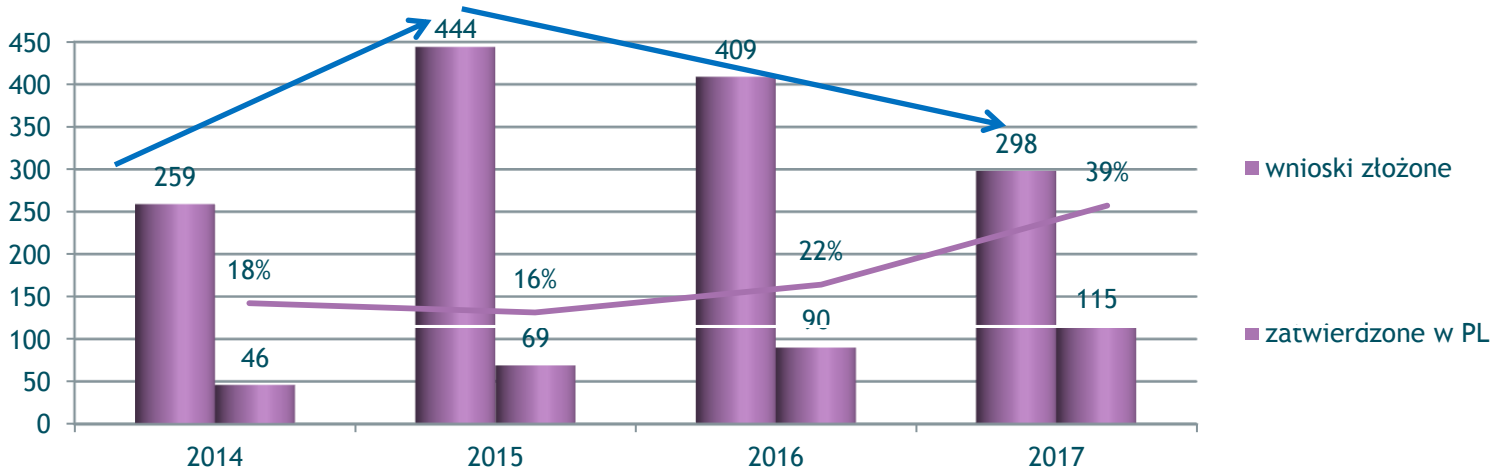
229

Edukacja szkolna

Budżet w euro



Współczynnik sukcesu



Współpraca
szkół
KA229

80%
budżetu

Partnerstwa
strategiczne na
rzecz edukacji
szkolnej

KA201

20%
budżetu

erasmus



EDUKACJA SZKOLNA KONKURS 2018

WSPÓŁPRACA SZKÓŁ 229

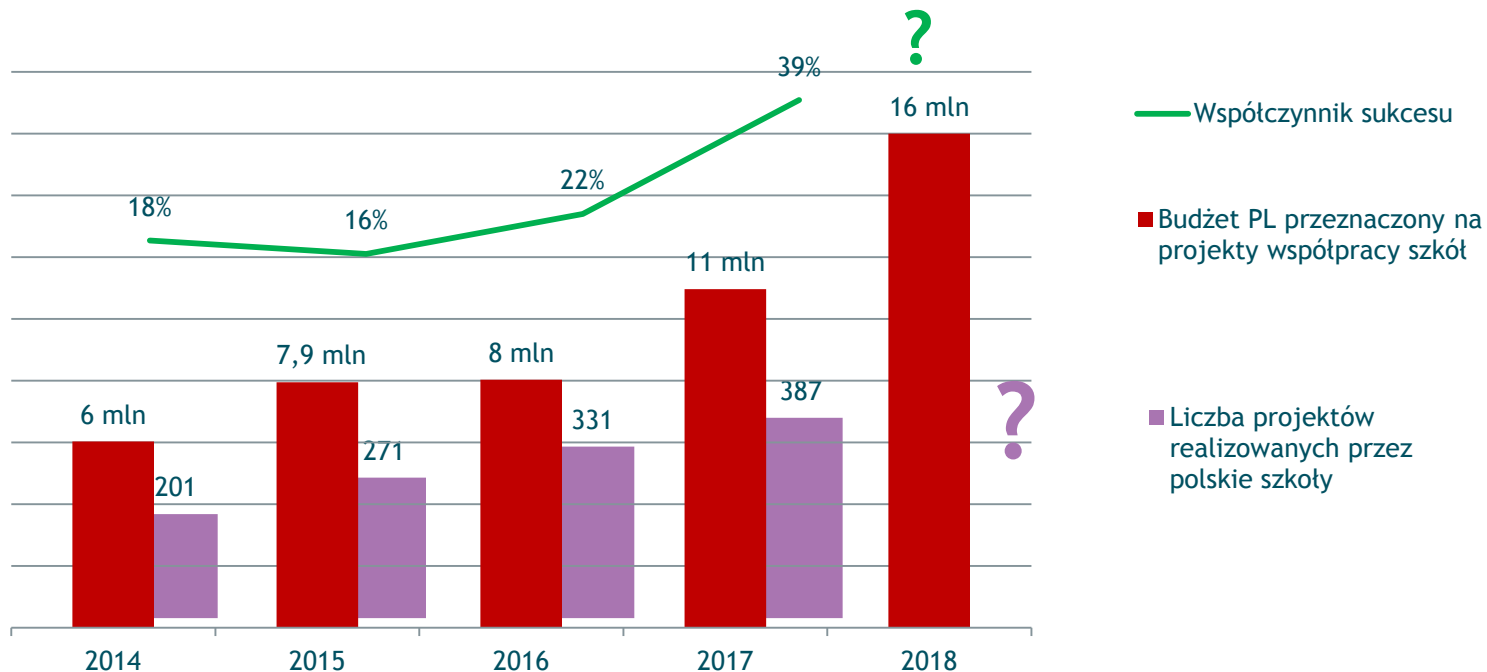
Nowe projekty
Współpracy szkół
KA229

*Uproszczone
zasady
finansowania*

*Prostszy
formularz
wniosku*

Budżet na działania w sektorze edukacji szkolnej w całej Europie zwiększy się w przyszłym roku o ok. 40%, a kwota przeznaczona na tę akcję w Polsce wyniesie ok. 16 mln euro.

PROJEKTY WSPÓŁPRACY SZKÓŁ 2014-2018



Erasmus+ Współpraca szkół

Korzyści:

uzyskiwanie nowych kompetencji (wiedzy, umiejętności i postaw);

zwiększenie wiedzy na temat innych krajów i kultur;

lepsze posługiwanie się językami obcymi przez uczniów oraz kadre szkół;

zwiększanie mobilności uczniów i nauczycieli;

większe umiędzynarodowienie placówek;

wdrażanie innowacji i poprawa jakości nauczania w szkołach;

zapewnienie jakościowego uznawania kompetencji uzyskanych podczas nauki za granicą.



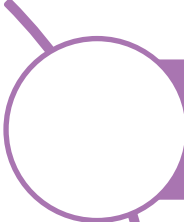
WSPÓŁPRACA SZKÓŁ

PROJEKTY PARTNERSTW STRATEGICZNYCH WSPIERAJĄCE WYMIANĘ DOBRYCH PRAKTYK
WNIOSEK KA229

Instytucje uprawnione do udziału:

- przedszkola;
- szkoły: podstawowe, ponadpodstawowe, w tym artystyczne i sportowe;
- specjalne ośrodki szkolno-wychowawcze;
- młodzieżowe ośrodki wychowawcze;
- młodzieżowe ośrodki socjoterapii;
- ośrodki rewalidacyjno-wychowawcze.


Szczegółowy wykaz znajduje się na stronie programu Erasmus+.



Partnerstwo może obejmować co najmniej dwie i najwyżej sześć szkół z przynajmniej dwóch różnych krajów programu.



Projekty mogą trwać od 12 do 24 miesięcy,
wyjątek - do 3 lat projekty, w których organizowane są długoterminowe mobilności.



Maksymalny limit dofinansowania na rok dla jednej szkoły partnerskiej w danym projekcie będzie wynosił 16 500 euro.

Każda szkoła zawiera umowę ze swoją Narodową Agencją i zarządza swoją częścią dofinansowania.
Można pełnić rolę koordynatora lub partnera.

WNIOSKOWANIE

termin składania wniosków:

21 marca 2018 r. (do godz. 12.00)

WNIOSEK (on-line)

- składany elektronicznie (online) przez organizację będącą koordynatorem projektu w imieniu całej grupy projektowej
- do wniosku obowiązkowo muszą zostać załączone wymagane instrukcją wnioskowania dokumenty (**OŚWIADCZENIE!**)
- obowiązek posiadania numeru PIC przez każdą organizację uczestniczącą w projekcie (koordynator i partnerzy)

- Prosimy o rozsądne przyjmowanie propozycji wchodzenia w partnerstwa. Wycofywanie się z projektów powoduje kłopoty dla pozostałych partnerów oraz straty w budżecie przeznaczonym dla polskich szkół.
- To samo partnerstwo może złożyć tylko jeden wniosek w danej rundzie selekcyjnej.
- Takie same lub bardzo podobne wnioski złożone do różnych Narodowych Agencji mogą zostać odrzucone ze względu na ryzyko podwójnego dofinansowania. Prosimy uważać by nie powielać treści z innych wniosków!

erasmus

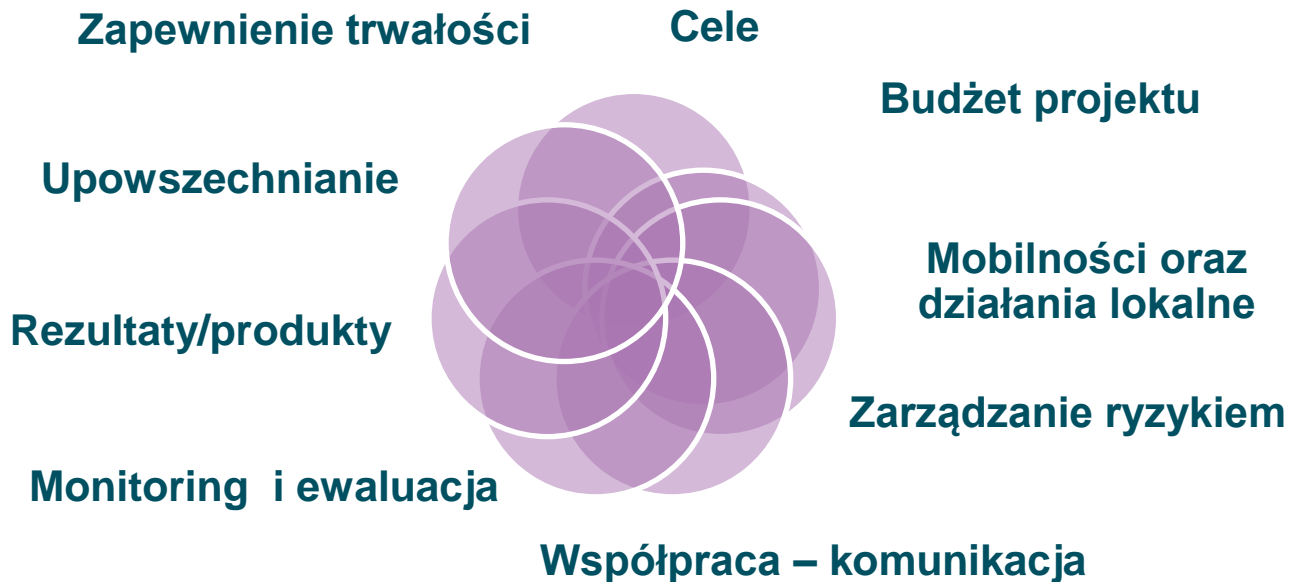


AKCJA 2 PARTNERSTWA STRATEGICZNE

ELEMENTY PROJEKTU

Edukacja szkolna

Projekt to **złożone przedsięwzięcie**, podejmowane w różnych dziedzinach z zamiarem osiągnięcia założonego celu, zaplanowanych rezultatów i mobilności w określonym czasie i przy określonym budżecie.



KOLEJNE KROKI DLA WNIOSKODAWCY



Jak osiągnąć założone cele?

Działania lokalne

- Spotkania tematyczne z uczniami, rodzicami
- Zajęcia pozalekcyjne
- Wydarzenia szkolne
- Nawiązanie współpracy z instytucjami zainteresowanymi projektem

Działania międzynarodowe

- Mobilności edukacyjne uczniów
- Mobilności szkoleniowe nauczycieli

MOBILNOŚCI

Działania związane z uczeniem się,
nauczaniem i szkoleniami



- krótkoterminowe wyjazdy grup uczniów
- długoterminowe wyjazdy uczniów



- krótkie programy szkoleniowe dla pracowników
- długoterminowe wyjazdy nauczycieli w celu nauczania

Rekomendowane jest wykorzystanie eTwinningu.



KRÓTKOTERMINOWE WYMIANY GRUP UCZNIÓW

- **Czas trwania:** od 3 dni do 2 miesięcy
- Wyjazdy grup uczniów do szkół realizujących projekt
- Działania służą **osiąganiu celów projektu** oraz rozwijaniu umiejętności pracy w grupie, międzykulturowości, planowania i realizacji zadań projektowych, wykorzystywania ICT oraz motywacji do nauki języków.
- **Najlepiej, jeśli działania projektowe są zintegrowane z programem nauczania.**
- Uczniowie są zaangażowani na każdym etapie realizacji projektu.
- Uczniowie goszczą u rodzin.
- Uczniom zawsze towarzyszy nauczyciel.



Źródło: Fotolia



DŁUGOTERMINOWE WYJAZDY UCZNIÓW

- **Czas trwania:** od 2 do 12 miesięcy
- Uczniowie w wieku co najmniej 14 lat wyjeżdżają na naukę do szkoły zagranicznej realizującej projekt, uczęszczają na zajęcia, mieszkają u rodziny goszczącej.
- Uczniowie powinni rozwinąć kompetencje osobiste i zyskać wrażliwość na wielokulturowość i różnorodność językową.
- Szkoły powinny wzmocnić współpracę, a nauczyciele realizujący to działanie zyskać nowe doświadczenia pedagogiczne.
- Uczniowie i nauczyciele ze szkoły wysyłającej i przyjmującej przygotowują porozumienie o programie zajęć ucznia, zasady uznania jej/jego nauki za granicą, posługując się **Przewodnikiem zawierającym wskazówki i dokumenty potrzebne do zrealizowania dobrej jakości mobilności długoterminowej ucznia.**



Źródło: Fotolia

KRÓTKIE PROGRAMY SZKOLENIOWE DLA PRACOWNIKÓW

- Czas trwania: od 3 dni do 2 miesięcy
- Umożliwiają organizacjom uczestniczącym w partnerstwie strategicznym realizację krótkich programów w formie wizyt studyjnych, szkoleń, warsztatów związanych z celami projektu, organizowanych dla małych grup w jednej ze szkół uczestniczących w projekcie.

DŁUGOTERMINOWE WYJAZDY NAUCZYCIELI W CELU NAUCZANIA

- **Czas trwania:** od 2 do 12 miesięcy
- Mobilność umożliwia nauczycielom podniesienie kompetencji zawodowych oraz poszerzenie wiedzy na temat innych systemów edukacji.
- Mobilność powinna wzmocnić współpracę szkół zaangażowanych w projekt.
- Szkoła wysyłająca zobowiązana jest do zorganizowania transparentnego naboru, opracowania wraz z wyjeżdżającym nauczycielem oraz szkołą przyjmującą programu stażu oraz zasad jego uznania w szkole.



Źródło: Fotolia

erasmus



AKCJA 2 PARTNERSTWA STRATEGICZNE

BUDŻET PROJEKTU

Edukacja szkolna

BUDŻET PROJEKTU

Koszty ryczałtowe

- Zarządzanie projektem
- Działania związane z uczeniem się, nauczaniem i szkoleniami
Podróż oraz Wsparcie Indywidualne
- Wsparcie językowe (długoterminowe mobilności)

Koszty rzeczywiste

- Wsparcie uczestników ze specjalnymi potrzebami
- Koszty nadzwyczajne działań LTT
- Koszty nadzwyczajne

MAKSYMALNE DOFINANSOWANIE NA JEDEN ROK REALIZACJI PROJEKTU - 99 TYS. EUR

Zasady dofinansowania [1/5]

Kategoria budżetowa	Zasada naliczania dofinansowania	Stawka dofinansowania dla instytucji/uczestnika
Zarządzanie i wdrażanie projektu (zarządzanie projektem, aktywności lokalne, upowszechnianie, materiały szkoleniowe)	wg stawek kosztów jednostkowych, dla organizacji uczestniczących w projekcie	500 EUR/miesiąc - organizacja koordynująca 250 EUR/miesiąc - pozostałe organizacje Maksymalnie 1750 EUR/miesiąc

Zasady dofinansowania [2/5]

Kategoria budżetowa	Zasada naliczania dofinansowania	Stawka dofinansowania dla instytucji/uczestnika
Podróż	wg stawek kosztów jednostkowych, na uczestnika	20 EUR - trasa podróży od 10 km do 99 km 180 EUR - trasa podróży od 100 km do 499 km 275 EUR - trasa podróży od 500 km do 1999 km 360 EUR - trasa podróży od 2000 km do 2 999 km 530 EUR - trasa podróży od 3 000 km do 3 999 km 820 EUR - trasa podróży od 4 000 km do 7 999 km 1500 EUR - trasa podróży powyżej 8 000 km
Wsparcie indywidualne (koszty utrzymania)	wg stawek kosztów jednostkowych, na uczestnika uzależnione od długości, rodzaju i kraju wyjazdu	<u>Uczniowie:</u> wyjazdy do 14 dni - 58 EUR/dzień wyjazdy od 15 do 60 dni - 42 EUR/dzień wyjazdy od 61 dni do 12 miesięcy w zależności od kraju od 105 do 168 EUR/miesiąc <u>Nauczyciele:</u> wyjazdy do 14 dni - 106 EUR/dzień wyjazdy od 15 do 60 dni - 74 EUR/dzień wyjazdy od 61 dni do 12 miesięcy w zależności od kraju od 45 do 63 EUR/dzień

Zasady dofinansowania [3/5]

Kategoria budżetowa	Zasada naliczania dofinansowania	Stawka dofinansowania dla instytucji/uczestnika
Wsparcie uczestników projektu ze specjalnymi potrzebami (dotyczy uczestników niepełnosprawnych biorących udział w działaniach związanych z uczeniem się/nauczaniem/szkoleniami)	wg kosztów rzeczywistych (wymaga uzasadnienia we wniosku)	100% uprawnionych kosztów
Koszty nadzwyczajne (m.in. podwykonawstwo, zakup specjalistycznego wyposażenia)	wg kosztów rzeczywistych (wymaga uzasadnienia we wniosku)	75% uprawnionych kosztów Maksymalnie 50 000 EUR/projekt

Zasady dofinansowania [4/5]

Kategoria budżetowa	Zasada naliczania dofinansowania	Stawka dofinansowania dla instytucji/uczestnika
<p>Koszty nadzwyczajne działań związanych z uczeniem się/nauczaniem/szkoleniami (wysokie koszty podróży uczestników z terytoriów zamorskich i regionów peryferyjnych)</p>	<p>koszty rzeczywiste</p>	<p>do 80% kosztów uprawnionych, jeżeli wnioskodawca wykaże, że stawka ryczałtowa na podróż nie pokrywa co najmniej 70% kosztu podróży</p>

Zasady dofinansowania [5/5]

Kategoria budżetowa	Zasada naliczania dofinansowania	Stawka dofinansowania dla instytucji/uczestnika
Wsparcie językowe	wg stawek kosztów jednostkowych, na uczestnika dla wyjazdów od 2 do 12 miesięcy	150 EUR

- To samo partnerstwo może złożyć **tylko jeden** wniosek w danej rundzie selekcyjnej.
- Takie same lub bardzo podobne wnioski złożone do różnych Narodowych Agencji mogą zostać odrzucone ze względu na ryzyko podwójnego dofinansowania. Prosimy uważać by nie powielać treści z innych wniosków!

- warsztaty „od potrzeby do koncepcji projektu” organizowane w siedzibie FRSE:
 - **19.01.2018 r.** - dla instytucji działających na rzecz edukacji szkolnej, planujących realizować projekt w akcji KA201,
 - **25.01.2018 r. i 08.02.2018 r.** dla szkół planujących realizację projektów w akcji KA229 Współpraca szkół,
- **dni otwarte**, w ramach których oferujemy wnioskodawcom indywidualne konsultacje, planowane w różnych terminach w **lutym 2018**,
- **webinaria na temat technicznych aspektów wypełniania wniosku** (dokładne daty zostaną ogłoszone w późniejszym terminie, gdy będą już dostępne formularze wniosków)

Rejestracja na wszystkie te wydarzenia dostępna będzie na stronie:

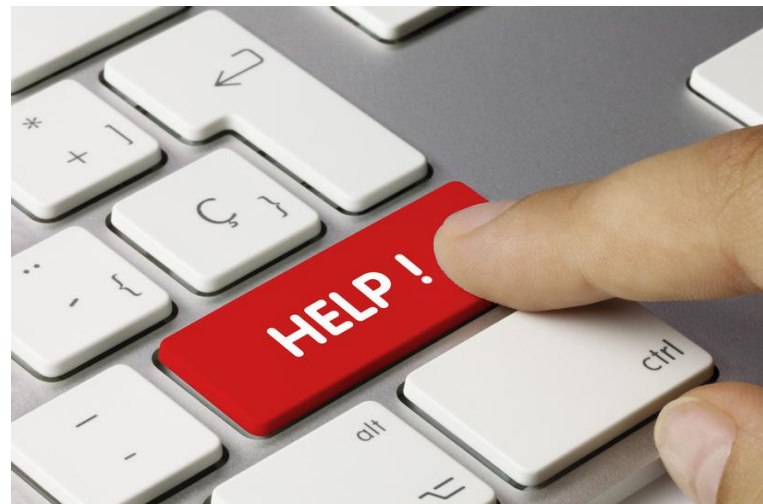
http://erasmusplus.org.pl/category/akademia/ed_szkolna/.

ERASMUS+ EDUKACJA SZKOLNA

www.erasmusplus.org.pl

TEL. 22 46 31 042

se@erasmusplus.org.pl



Źródło: Fotolia

GDZIE ZNALEŹĆ DOKUMENTY, INFORMACJE, KATALOG KURSÓW I PARTNERÓW ?

- STRONA INTERNETOWA KOMISJI EUROPEJSKIEJ
http://ec.europa.eu/programmes/erasmus-plus/index_en.htm
- STRONA INTERNETOWA NARODOWEJ AGENCJI
<http://erasmusplus.org.pl>
- SchoolEducationGateway - EUROPEJSKI PORTAL PROGRAMU ERASMUS+ DLA EDUKACJI SZKOLNEJ
<http://www.schooleducationgateway.eu/pl/pub/tools.htm>
- STRONA INTERNETOWA PROGRAMU eTwinning
<http://www.etwinning.pl/>

TCA – Transnational Cooperation Activities

Współpraca międzyagencyjna i szkolenia

- szkolenia, seminaria, wizyty studyjne i inne wydarzenia
- dla osób początkujących jak i doświadczonych w programie
- nawiązanie kontaktów do przyszłych projektów; zaplanowanie współpracy albo wymiana doświadczeń; pogłębienie wiedzy w temacie jakim się zajmujemy na co dzień
- wydarzenia są międzynarodowe, zazwyczaj prowadzone w języku angielskim
- udział jest bezpłatny, NA zwraca poniesione koszty; jedynym kosztem, który ponosi uczestnik jest ubezpieczenie

Współpraca międzyagencyjna i szkolenia. Jak się zgłaszać, gdzie szukać?

erasmusplus.org.pl/szkolenia-miedzynarodowe/

Szkolenia międzynarodowe

Wydarzenia realizowane przez Narodowe Agencje Programu Erasmus+ w Europie mają na celu: wspieranie wdrażania programu Erasmus+ tak by miał wysoką jakość i mobilizował do działania maksymalną liczbę organizacji, wspieranie rozwoju edukacji oraz wspieranie współpracy między organizacjami działającymi na rzecz edukacji.

Oferta szkoleniowa skierowana jest zarówno do osób reprezentujących instytucje, które nie realizowały projektów w ramach programu Erasmus+, jak i do tych, które aktualnie lub w przeszłości brały w nich udział.

Wydarzenia mają różnorodny charakter i tematykę, która bezpośrednio nawiązuje do priorytetów programu Erasmus+.

Oferta szkoleń międzynarodowych organizowanych przez Narodowe Agencje Programu Erasmus+ dotyczy sektorów:

- Edukacja szkolna;
- Kształcenie i szkolenia zawodowe;
- Szkolnictwo wyższe;
- Edukacja dorosłych;
- Młodzież.

**weź udział w
SZKOLENIU
MIĘDZYNARODOWYM**



Erasmus+ Edukacja szkolna

**weź udział w
SZKOLENIU
MIĘDZYNARODOWYM**



Erasmus+ Kształcenie i szkolenia zawodowe

**weź udział w
SZKOLENIU
MIĘDZYNARODOWYM**



Erasmus+ Edukacja dorosłych

**weź udział w
SZKOLENIU
MIĘDZYNARODOWYM**



Erasmus+ Młodzież

**weź udział w
SEMINARIUM
KONTAKTOWYM**



Erasmus+ Szkolnictwo wyższe

erasmus



DZIĘKUJEMY ZA UWAGĘ.